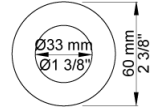
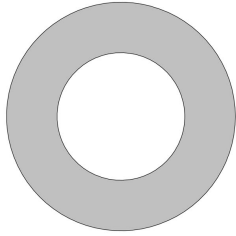


Datum:

Kunde:

Projekt:



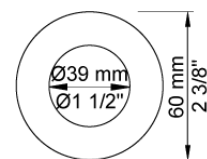
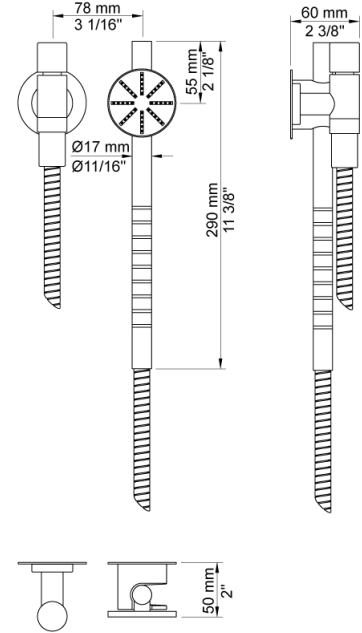
001

Rosette rund, Innendurchmesser 33 mm, Außendurchmesser 60 mm.



070S

Wandanschlussbogen komplett mit VOLA Handbrause mit Rundkopf T60. Eigensicher durch integrierten Rückflussverhinderer, Brauseschlauch 1500 mm, Wandanschluss 3/4".



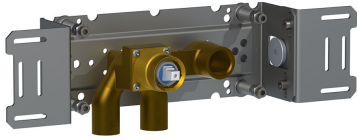
2001

Rosette rund, Innendurchmesser 39 mm, Außendurchmesser 60 mm.

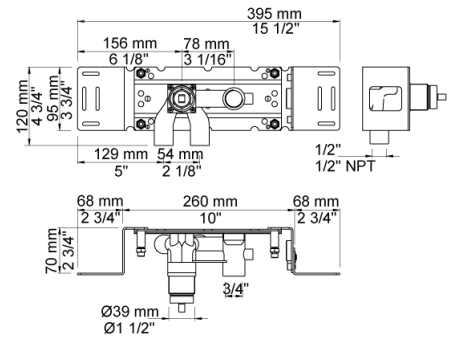
Datum:

Kunde:

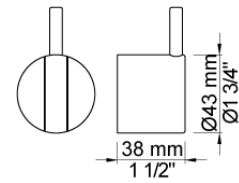
Projekt:



2100
Eingriffmischer mit fester Auslaufmuffe. Anschluss 1/2" Innengewinde.



NR21
Griff NR21, Bedienungsgriff für Mischer, für alle Unterputz-Eingriffmischer der Serien 2100, 2200, 2300, 2400.





T65
 Brauseschubstange (Standardlänge 700 mm) inkl. Brausegarnitur T60
 mit Brauseschlauch. Nur für VOLA Handbrause mit Rundkopf T60
 geeignet.

